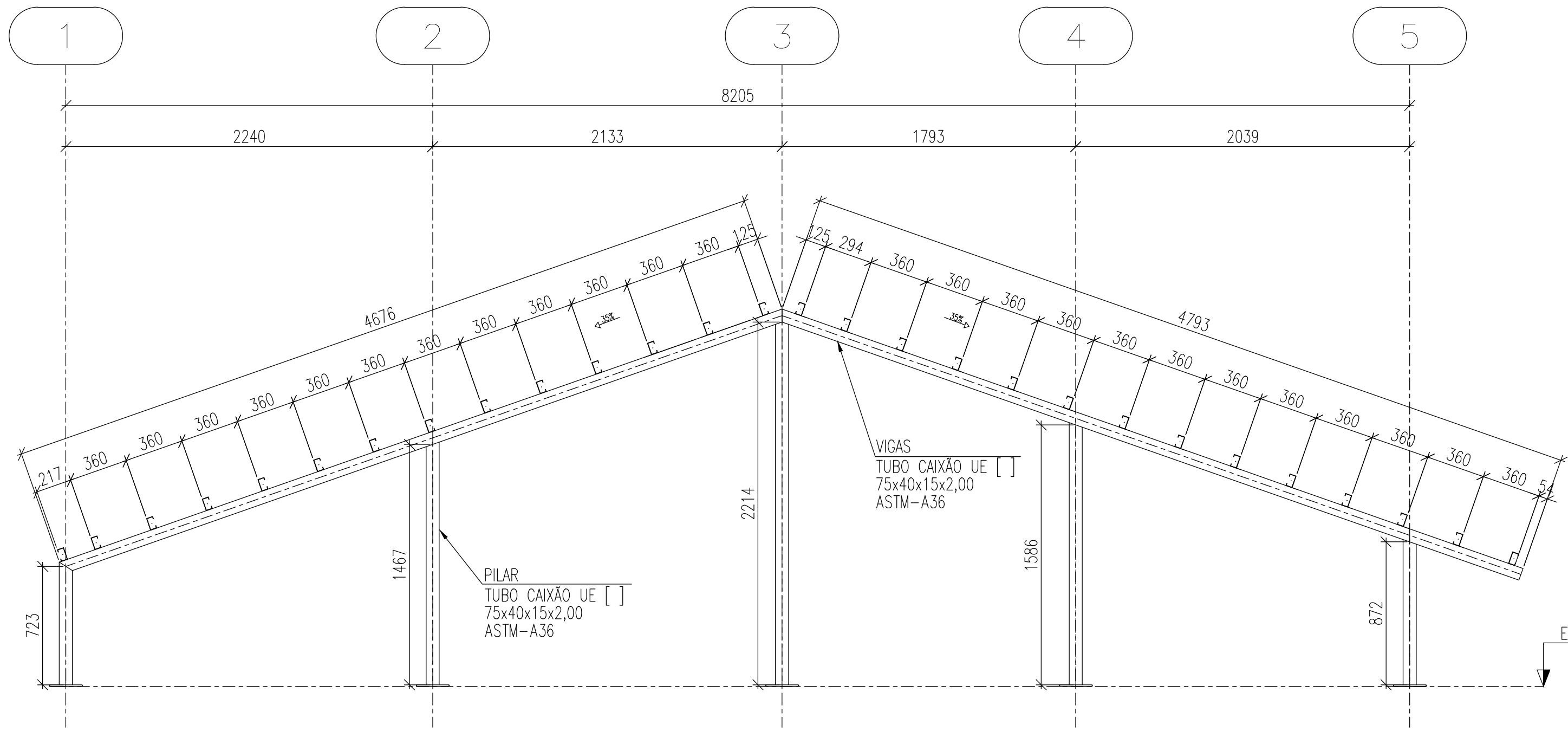
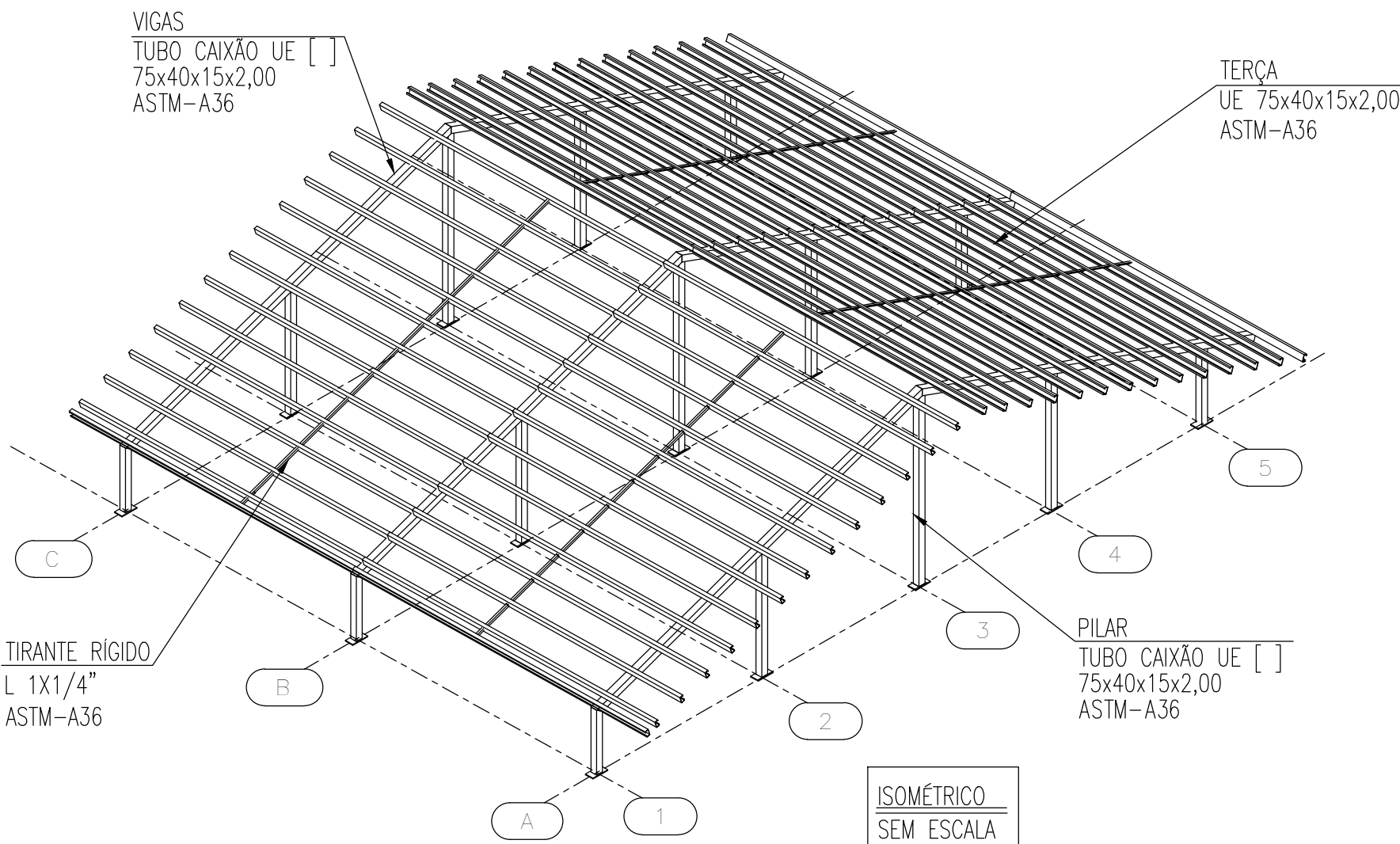


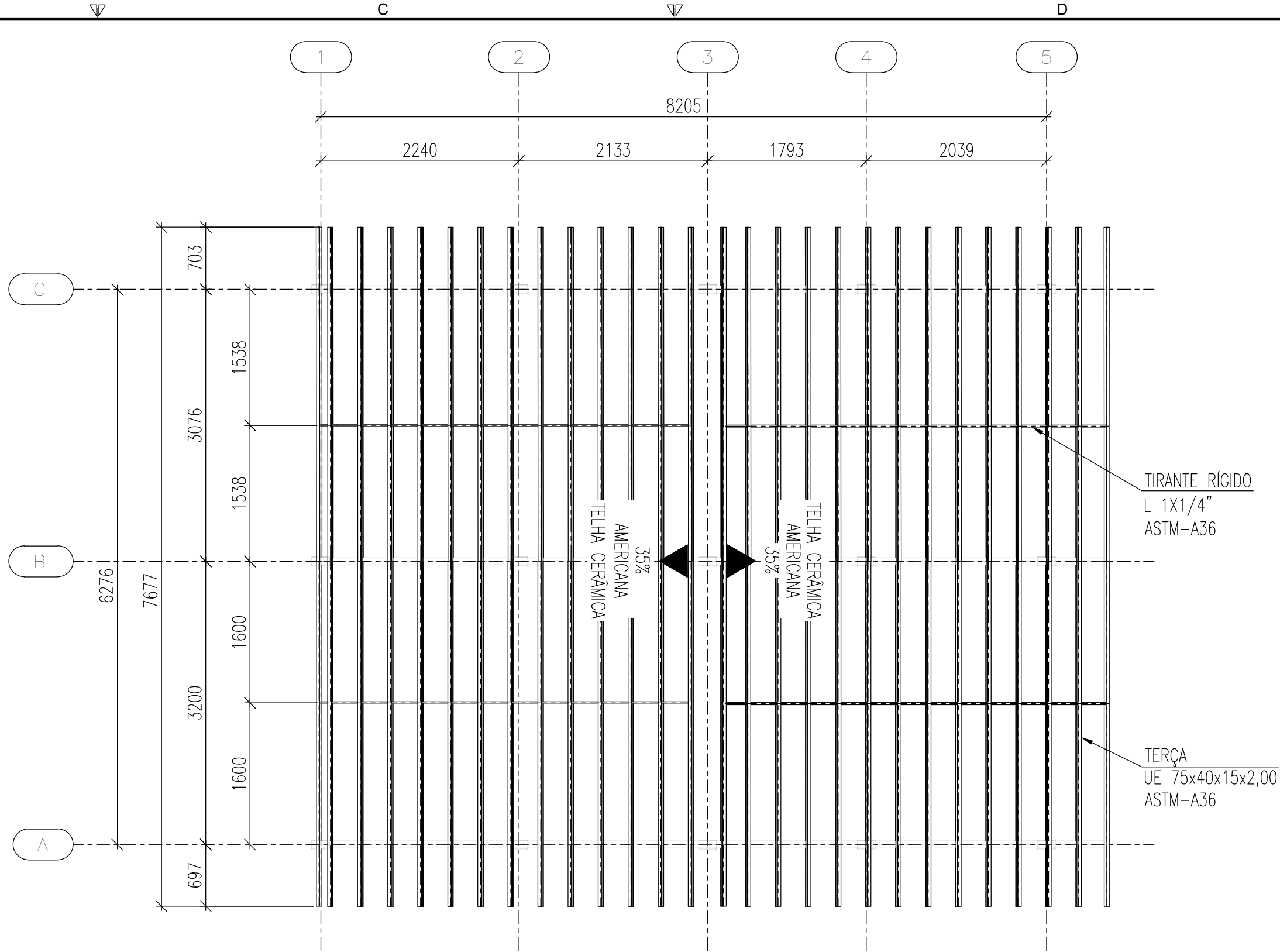
PLANO DE BASES  
ESCALA 1:50



ELEVÇÃO - FILAS A @ C  
ESCALA 1:25

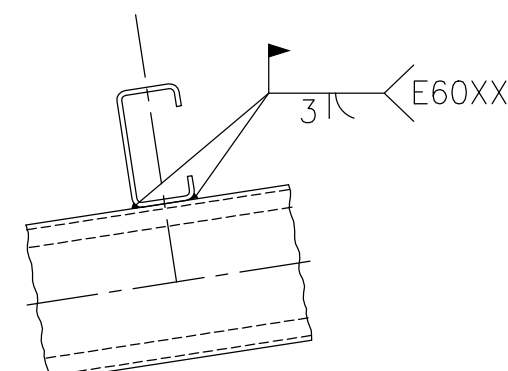


ISOMÉTRICO  
SEM ESCALA

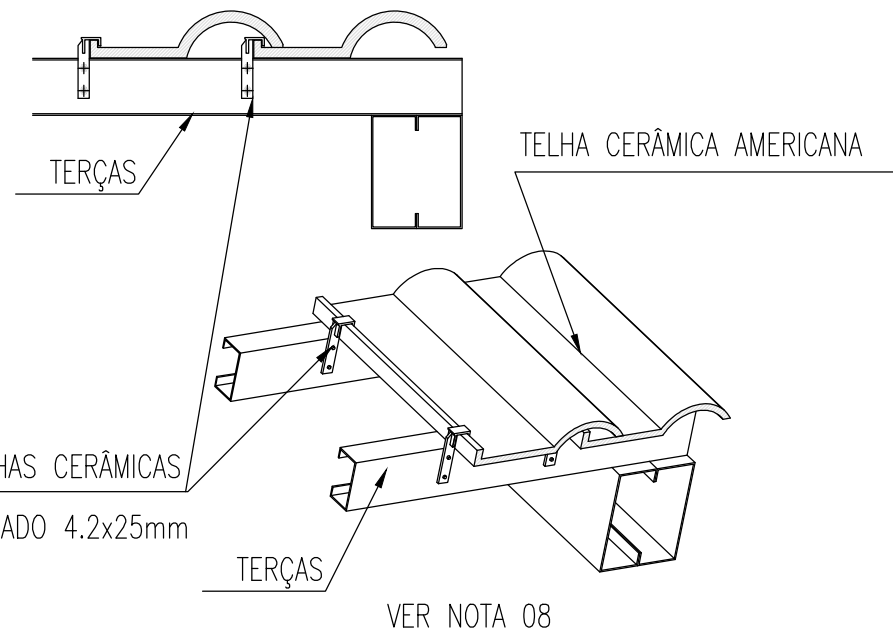


PLANO DE COBERTURA - TERÇA E TIRANTE RÍGIDO  
ESCALA 1:50

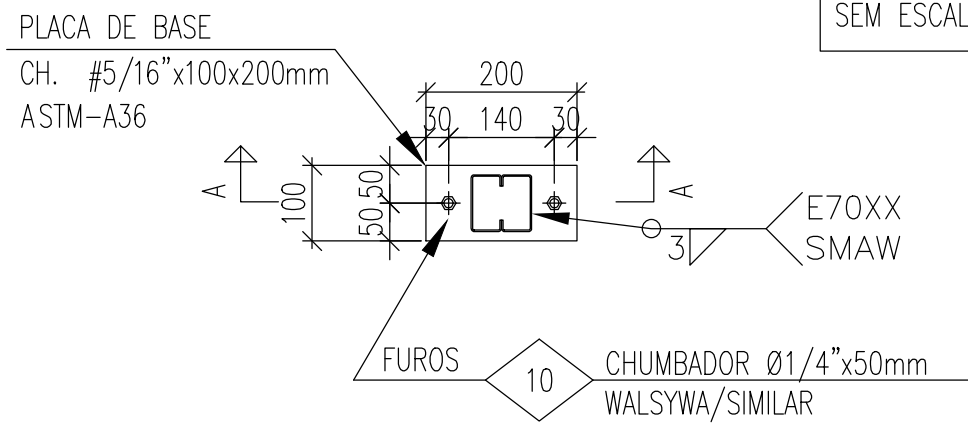
LISTA DE MATERIAL - COBERTURA 11						
ITEM	DENOMINAÇÃO	PERFIL	MATERIAL	QUANTIDADE (m)	SUPERFÍCIE (m²)	PESO (Kg)
1	PILAR/VIGA	TUBO CAIXÃO UE[ ] 75X40X15X2,00	ASTM-A36 / SAE1020	52	16,19	279,84
2	TERÇAS	UE 75X40X15X2,00		214,941	74,687	579,51
3	TIRANTE RÍGIDO	L 1X1/4"		18,72	1,90	41,73
SUB TOTAL					92,78	901,08
ITEM	DENOMINAÇÃO	ELEMENTOS DE LIGAÇÃO	MATERIAL	QUANTIDADE (UNID)	SUPERFÍCIE (m²)	PESO (Kg)
4	PLACA DE BASE	CH. #5/16"x 100x200mm	ASTM-A36	15	0,60	18,58
5	CHUMBADOR	CHUMBADOR MECÂNICO Ø 1/4"x 50mm	WALSYWA/SIMILAR	30	-	
6	MISCELÂNIAS	CH. DE LIGAÇÃO & FIXAÇÃO	ASTM-A36		-	90,11
SUB TOTAL					0,60	108,69
TOTAL					93,38	1.009,77
ÁREA DA ESTRUTURA TOTAL (m²)					68,86	



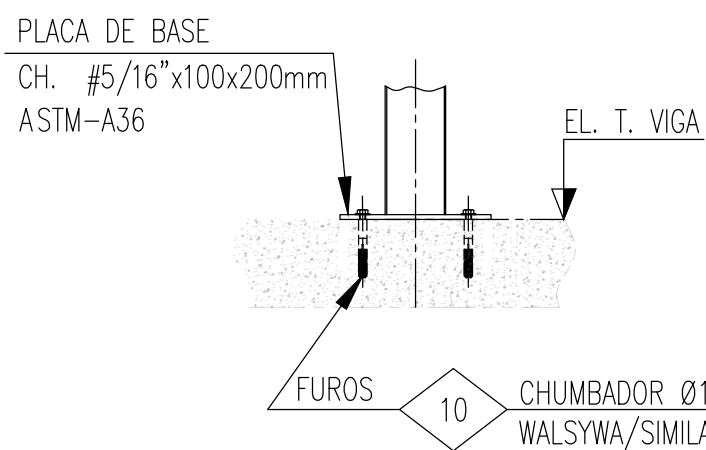
DET. TÍPICO - SOLDA CONTINUA ENTRE TERÇA E TESOURA  
SEM ESCALA



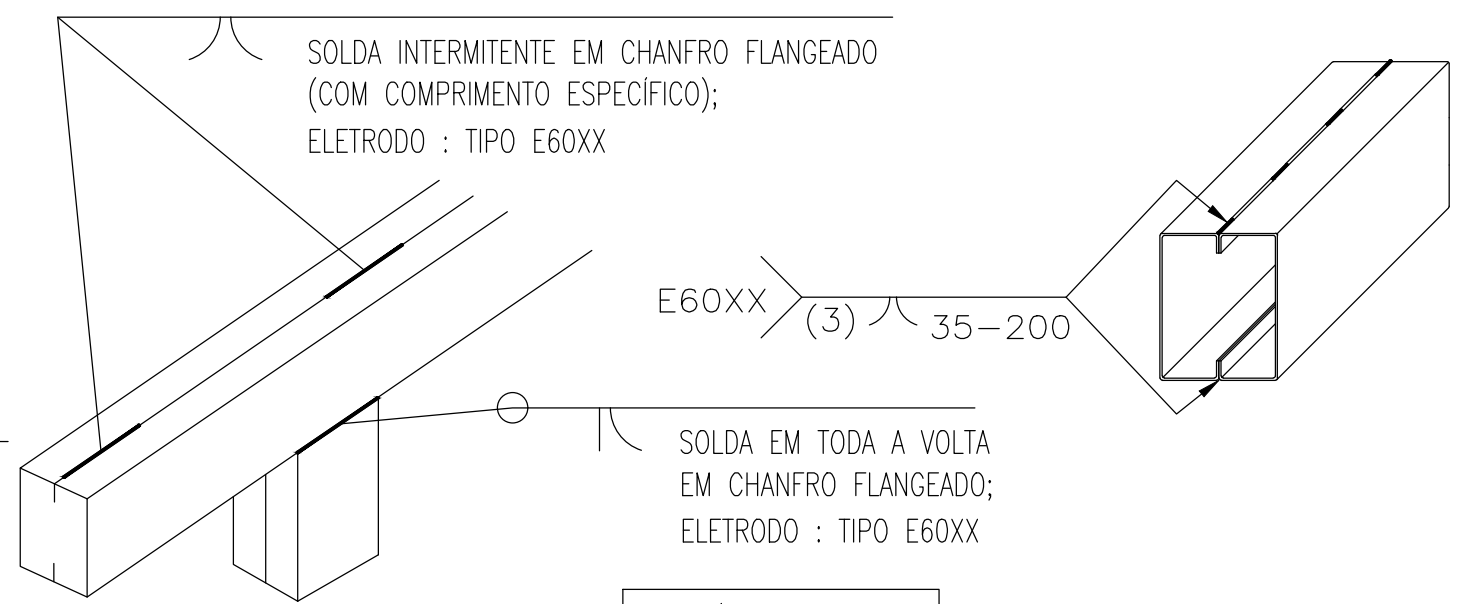
DET. TÍP. - P/ FIXAÇÃO DAS TELHAS  
ESCALA 1:5



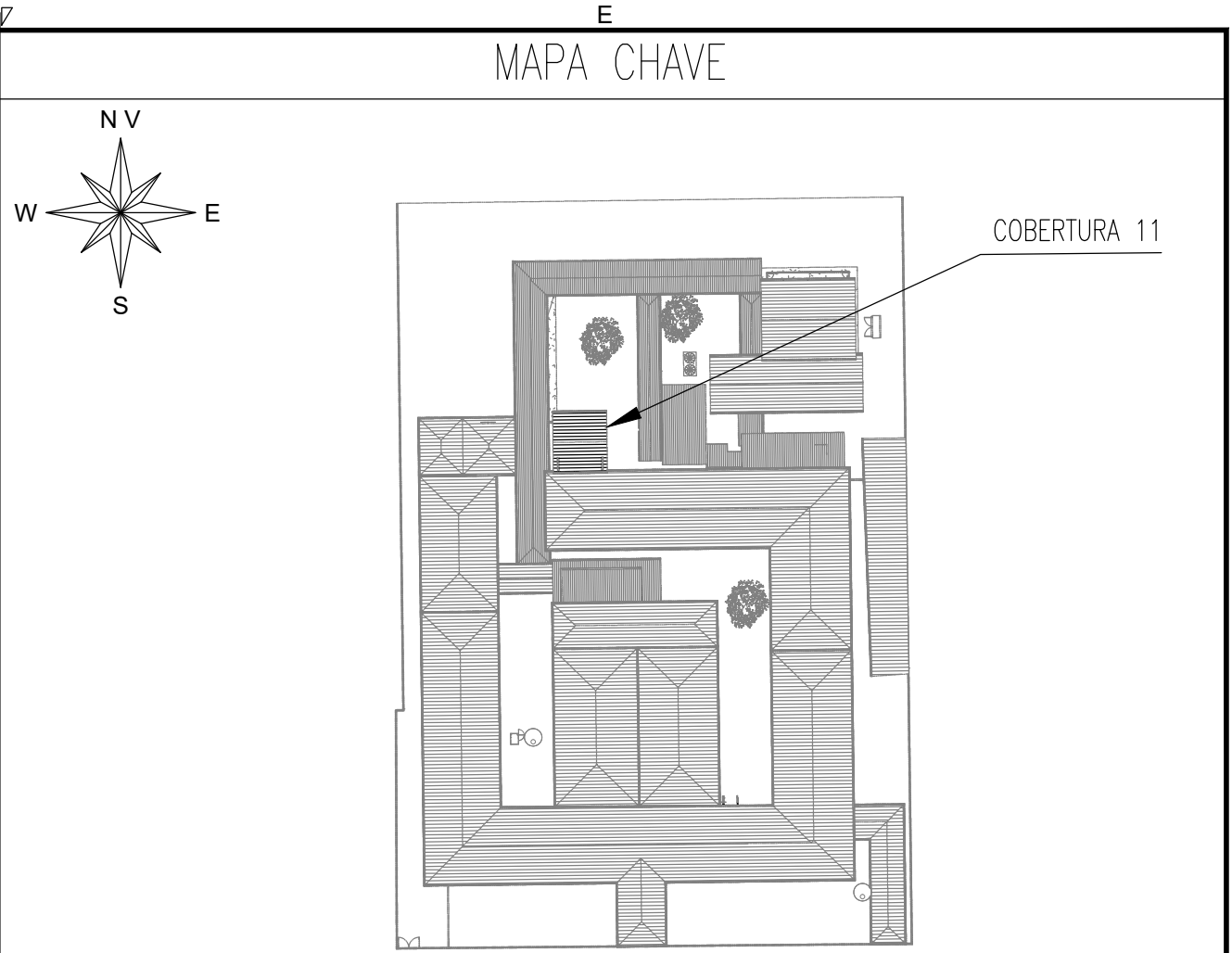
DETALHES DA PLACA DE BASE  
ESCALA 1:10




DET. TÍPICO - SOLDA  
SEM ESCALA



DET. TÍPICO - SOLDA  
SEM ESCALA



- NOTAS:
- TODAS AS MEDIDAS DEVEM SER VERIFICADAS NO LOCAL. CASO SEJA NECESSÁRIO REALIZAR ALTERAÇÕES, É IMPRESCINDÍVEL ENTRAR EM CONTATO COM O RESPONSÁVEL PELO PROJETO ESTRUTURAL. O RESPONSÁVEL TÉCNICO PELA EXECUÇÃO DA OBRA ESTÁ AUTORIZADO A REALIZAR PEQUENOS AJUSTES PARA CORRIGIR EVENTUAIS INCOMPATIBILIDADES, DESDE QUE RESPEITE AS ORIENTAÇÕES DESCRITAS NESTE PROJETO. ALTERAÇÕES MAIS SIGNIFICATIVAS DEVERÃO SER APROVADAS PREVIAMENTE PELO ENGENHEIRO AUTOR DO PROJETO;
  - DIMENSÕES EM MILÍMETROS, EXCETO ONDE INDICADO O CONTRÁRIO;
  - A ELEVÇÃO É REFERENCIAL;
  - SOLDAS CONFORME NORMA "AWS", ELETRODO E70XX (QUANDO NÃO INDICADO);
  - AS EMENDAS DAS TERÇASS DEVERÃO SER EXECUTADAS SOBRE AS VIGAS
  - MATERIAIS QUANDO NÃO INDICADO:
    - AÇO PARA USO GERAL, REFERENTE A CHAPAS E PERFIS SOLDADOS: ASTM A36;
    - AÇO PARA CHUMBADORES: ASTM A36
    - AÇO PARA PERFIL CAIXÃO UE [ ] : ASTM A36/SAE1020 Fy 250Mpa (AÇO CONFORMADO A FRIJO);
    - AÇO PARA TERÇASS UE: ASTM A36/SAE1020 Fy 250Mpa (AÇO CONFORMADO A FRIJO);
  - A ESTRUTURA METÁLICA DEVERÁ SER MONTADA E INSTALADA SOMENTE SOBRE ELEMENTOS ESTRUTURAIS DE CONCRETO ARMADO CONVENCIONAL - VIGAS, PILARES E EM NENHUMA HIPÓTESE SOBRE ALVENARIA.
  - TODAS AS TELHAS QUE SE PROJETAREM TOTALMENTE OU PARCIALMENTE SOBRE O BEIRAL DEVERÃO SER FIXADAS NAS RIPAS COM GRAMPO GFIX OU SIMILAR;
  - ESTE PROJETO DE ESTRUTURAS METÁLICAS FOI DIMENSIONADO E DETALHADO PARA GALGA MÉDIA DE 360mm. CABE AO EXECUTOR OBSERVAR A DISTÂNCIA PREVISTA PARA A GALGA NO MAUAL TÉCNICO DO FABRICANTE DA TELHA DE COBERTURA ESCOLHIDA;
  - OS CHUMBADORES DEVERÃO SER CONCRETADOS JUNTAMENTE COM OS BLOCOS.
  - PROTEGER AS ROSCAS DOS CHUMBADORES ANTES DA CONCRETAGEM.
  - O NIVELAMENTO DEVERÁ SER FEITO APÓS A MONTAGEM DA ESTRUTURA COM ARGAMASSA EXPANSIVA DE ALTA RESISTENCIA (GROUT);



**ESTADO DE GOIÁS**  
SECRETARIA DE ESTADO DA EDUCAÇÃO  
SUPERINTENDÊNCIA DE INFRAESTRUTURA  
GERÊNCIA DE PROJETOS E INFRAESTRUTURA

GERÊNCIA DE PROJETOS E INFRAESTRUTURA  
APROVADO  
TÉCNICO RESPONSÁVEL PELA APROVAÇÃO

**CEPI DIVINO PAI ETERNO**

EXECUTIVO

ENDEREÇO  
AV. FRANCISCO PAULO RAMOS, N° 670, VILA PAI ETERNO, TRINDADE - GO

ÁREA DO TERRENO	ÁREA PERMEAB.	ÁREA EXISTENTE	ÁREA A DEMOLIR	ÁREA A CONSTRUIR	ÁREA TOTAL CONSTRUÇÃO
11892,82 m²	4493,18 m²	4596,42 m²	0,00 m²	819,30 m²	5415,72 m²

ELABORAÇÃO:  
**CONSÓRCIO DIAMANTE ENGENHARIA**  
AV. BARÃO HOMEM DE MELO, N° 3280, NOVA GRANADA  
BELO HORIZONTE - MG - CEP: 30494-080  
TEL.: (31) 3347-4408 / (31) 3347-7079 / (31) 3571-1500  
EMAIL: contato@grupoprojetoengeharia.com.br

AUTOR: JULIANA GONÇALVES OLIVEIRA - ENGENHEIRA CIVIL - CREA-MG: 239787/D

RT DA OBRA:

PROPRIETÁRIO: SECRETARIA DE ESTADO DA EDUCAÇÃO CNPJ: 01.409.705.0001-20  
PREPOSTO: SABRINA SILVA VIEIRA VALENTE CPF: 041.530.091-64

**ESTRUTURA METÁLICA**

TIPO DE PROJETO

ESTRUTURA METÁLICA - COBERTURA 11 - ETAPA 2  
PLANO DE BASES, PLANO DE COBERTURA - TERÇAS E TIRANTES RÍGIDOS, ELEVÇÃO - FILAS A @ C;  
DETALHES DA PLACA DE BASE, DETALHE CHUMBADOR, DETALHE TÍP. - FIXAÇÃO DAS TELHAS,  
DET. TÍP. - SOLDA CONTINUA ENTRE TERÇA E TESOURA, MAPA - CHAVE, DET. TÍP. - SOLDA, ISOMÉTRICO, LISTA MATERIAL.

ASSUNTO:

DATA: **MAIO/2025** ESCALA: **INDICADA** REVISÃO: **01** Nº RRT/ART:

REV.	DATA	DESCRIÇÃO	VISTO
00	04/2025	EMIÇÃO INICIAL	JGO
01	05/2025	REVISÃO	JGO

**01/01**  
FOLHA:

FORMATO - A1  
841x594mm